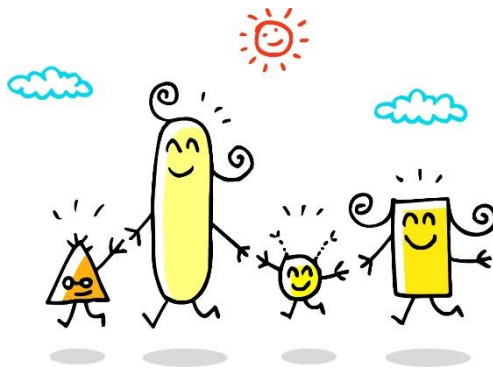




## LA IMPLICACIÓN DE LAS FAMILIAS EN LA ESCUELA



La familia juega un papel protagonista en el desarrollo de los más pequeños, no solo por su supervivencia física, sino también porque es dentro de ella donde se realizan los aprendizajes básicos que serán necesarios para el desenvolvimiento autónomo dentro de la sociedad. La escuela ha de continuar la labor realizada por las familias, y de nada sería fructífera esta labor si no se estableciesen relaciones fluidas con ellas. Se han de fomentar las relaciones familia-escuela determinando diferentes vías o cauces de participación que comiencen en la educación infantil y continúen en la educación primaria.

Desde los comienzos de Jardín Mágico (hace ya más de 30 años) cuando era una pequeña escuela en la que solo trabajábamos dos personas, siempre tuvimos claro que sin la implicación de las familias no tenía sentido nuestro trabajo.

A medida que hemos ido creciendo, se ha ido creando un equipo educativo cada vez más consolidado, a su vez también la relación familia- escuela, contando desde hace ya bastantes años con la A.M.P.A (asociación de madres y padres) que actualmente tenemos y sin la cual nuestro proyecto educativo no estaría completo, es uno de los pilares más firmes que tenemos.

Nuestra larga experiencia nos ha ido demostrando, que la participación de la familia en la vida escolar de los niños y niñas por muy pequeños que sean, pueden tener en ellos repercusiones positivas: como mayor autoestima, mejor rendimiento, mejores relaciones padres-hijos y una actitud más positiva de los padres hacia nosotros. También creemos que puede repercutir positivamente en la comunidad en que se asienten o vivan.

Quisiéramos destacar que cuando hablamos de familias, no solo nos referimos a los padres, sino también a todos esos abuelos, hermanos, tíos... que colaboran en todas las actividades que desde la escuela proponemos y que por muy pequeños que sean los niños y niñas lo saben valorar. Todos estos puntos expuestos, tenemos la satisfacción de tenerlos en Jardín mágico, afortunadamente siempre hemos contado con la colaboración de los padres en nuestro trabajo para la formación de los niños.

Desde aquí quisiéramos animaros a las familias y a las demás escuelas infantiles a promover las A.M.P.A.S, porque aunque es un trabajo más añadido a los muchos que ya tenemos, también es de los más gratificantes y positivos. Después de todos estos años de experiencia, podemos decir que sin el apoyo y la colaboración de las familias, no hubiera sido posible llevar a cabo muchos de los proyectos que hemos realizado a lo largo de todos estos años.

Equipo Educativo.